

Mosogató Alagutás mosogatógépek

SZALAGOS MOSOGATÓGÉPEK

Elektromos modellek	274
Gázüzemű modellek	275
Modulos szekció	276
Kiegészítők.....	277

Vízkeménység:

Minden mosogatógépet vízlágyítóval kell felszerelni, ha a víz

keménységének értéke meghaladja a 10 HF/6 HD.

Vízcsatlakozás:

A mosogatógépekbe egészségre hibátlan 50–60 °C vizet kötünk, az optimális teljesítmény és mosóhatás elérésére.

Az optimális víznyomás a mosogatógépek hibátlan működéséhez:

Minimális:	2 bar = 2 Kg/cm ²
Maximális:	4 bar = 4 Kg/cm ²

Alagútas mosogatógépek - szalagos

A közétkeztetés világában gyakran szükség van olyan nagy teljesítményű mosogatógépekre, melyeket kis zárt térben kell elhelyezni.

A Fagor Industrial cég ezzel tisztában vagyunk. Mi nem sajnáltuk a fáradságot, hogy felajánlhasunk önöknek széleskörű, nagy kapacitású gépeket és megoldásokat, amelyek a legjobban megfelelnek az Ön elvárásainak. Minden mosogatógépünkénél

a Fagor Industrial magas hangsúlyt fektet a minőségre. A választott anyagoktól az utolsó részletig egész a végső összeszerelésig.

Gépeinket úgy fejlesztjük és teszteljük mind a robusztusság és a tartósság terén, valamint az üzemeltetési költségek csökkentése érdekében és a környezeti hatás csökkentésére.





FAGOR «ECO» TECHNOLÓGIA:

Minden kompatibilis modul és szalagos alagútas mosogatógépünk elérhető gázüzemű kivitelében is.

Ezek az ECO modellek, melyek az ekonomiai és ökológiai előnyei miatt lettek így elnevezve. A berendezést külső gázgenerátorral felszerelve szállítjuk, melynek több előnye is van:

- Megtakarítás:

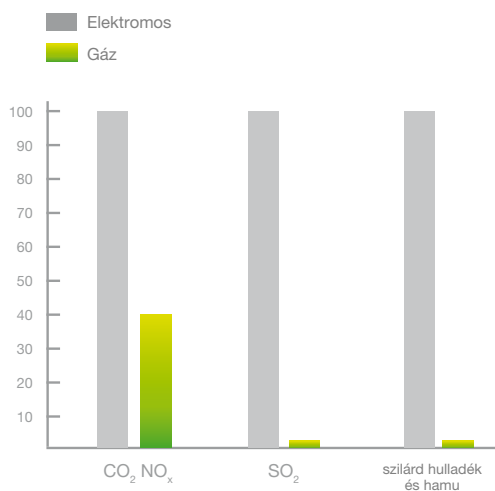
Akár 75% -os energia költségek.

- Ökológia: Összehasonlítva elektromosan fűtött gépekkel, csökkent a kibocsátás közel 100%-al, és a víz fogyasztás mintegy 15%-al.

- Sebesség: az üzemi hőmérsékletet 40% -kal gyorsabban éri el.

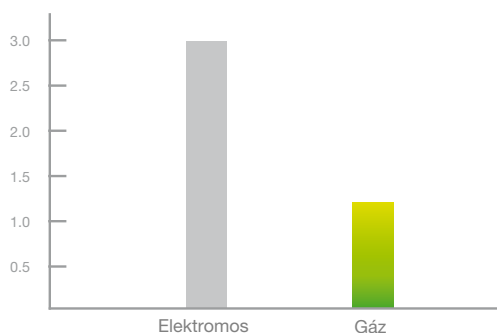
- Sokoldalúság: Multi-gáz: földgáz, bután, propán ...

Megtakarítás, amelyet az "ECO" kínál olyan nagy, hogy a beruházás a vásárlást követő 3 éven belül visszatérül.



KEVESEBB ENERGIA FOGYASZTÁS

Minden egység hasznos hő energiára szükséges három hő egység villamos energia és fordítva csupán 1,25 egység primer gáz energia.



Elektromos szalagos mosogatógép

Különböző modulokkal felszerelve modelltől és szükségességétől függően.

Minden modellhez 1200 mm terhelési részt, és 2000 mm kirakó részt kapunk.

Forróvíz kicsapódó-ór modulok be- és kilépéskor.

Elválasztó függöny rendkívül ellenálló a vegyi anyagokkal és a hővel szemben.

Az előmosogató és a mosogatókarok rozsdamentes acélból készültek, könnyen le lehet törölni és tisztán tarthatóak.

Tálca-szűrők levehetőek a tisztításhoz.

Öblítő modul tartállyal előmosogatáshoz és öblítő vízbojler.

Termosztáttal beállítható: mosogatás 60 ° C, és öblítés 90 °C.

Analóg hőmérők mosás és öblítésnél a víz hőmérsékletére.

Biztonsági termosztát.

Energy spóroló rendszer.

Edényeket védő rendszer a kirakó részen.

Biztonsági ágyes kapcsolók az ajtókra.

Start és stop kapcsolók és a sürgősségi gombot a be- és kilépésnél.

Méret az alagút belépéséhez: 630 x 430 mm.

2 sebességű motor 0,25 kW.

Kosár kiegészítők: 2 x CT-10, 2 x CV -16/105 és 32 evőeszköz kosár.

Beépített standard öv tányérokra, tálcákra és evőeszköz kosarakra.

A gépek rendelkezésre állnak más típusú övvel is; lásd a következő oldalakon, és keresse fel a FAGORT.




FONTOS:

Ezek a gépek szállíthatók szétszedve.

Ez ár növelést eredményezhet.

Lásd kiegészítők a 172. oldalon, és keresse fel a FAGORT.



Modell	Rendelési szám	Tányér/óra		Modul kompozíció	Víz liter/ó	Teljesítmény kW	Méret mm	Nettó ár EUR
		1 sebesség	2 sebesség					
FI-2700 I	19009549			E+A+L3+DA+A+S				
		1.800	2.700		360	65,40	4,780x900x1,650	26.670
FI-2700 D	19009550							
FI-4000 I	19009566			E+A+L1+L3+DA+A+S				
		2.667	4.000		360	68,00	5,680x900x1,650	33.530
FI-4000 D	19009567							
FI-6000 I	19009586			E+A+L1+L2+L3+DA+A+S				
		4.000	6.000		480	82,60	6,580x900x1,650	37.250
FI-6000 D	19009587							

Kosarak elhelyezése:

I: Balról jobbra.

D: Jobbról balra.

Megjegyzés: Lásd a jellemzőit minden modulnak a következő oldalon

Szalagos mosogatógépek - gázüzemű

Különböző modulokkal felszerelve modelltől és szükségességétől függően.

Minden modellhez 1200 mm terhelési részt, és 2000 mm kirakó részt kapunk.

Felszerelve gázüzemű vízmelegítővel, mint független egység, megtalálható a lehető legközelebb az öblítő rész oldalán (lásd Figyelmeztetés).

Öblítővíz szivattyú 260 W.

Forróvíz kicsapódó-ór modulok be- és kilépéskor.

Elválasztó függőny rendkívül ellenálló a vegyi anyagokkal és a hővel szemben.

Az előmosogató és a mosogatókarok rozsdamentes acélból készültek, könnyen levehető és tisztán tarthatóak.

Tálca-szűrők levehetőek a tisztításhoz.

Öblítő modul tartállyal előmosogatáshoz és öblítő vízbojler.

Termosztáttal beállítható: mosogatás 60 ° C, és öblítés 90 ° C.

Analog hőmérők mosás és öblítésnél a víz hőmérsékletére. Biztonsági termosztát.

Energy spóroló rendszer.

Edényeket védő rendszer a kirakó részen.

Biztonsági ágneses kapcsolók az ajtókra.

Start és stop kapcsolók és a sürgősségi gombot a be- és kilépésnél.

Méret az alagút belépéséhez: 630 x 430 mm.

2 sebességű motor 0,25 kW.

Gázteljesítmény: 40,000 kcal/ó (46.5 kW).

Kiegészítő kosarak: 2 x CT-10, 2 x CV -16/105 és

32 evőeszköz kosár.

Beépített standard öv tányérokra, tálcákra és evőeszköz kosarakra.

A gépek rendelkezésre állnak más típusú övvel is; lásd a következő oldalakon, és keresse fel a FAGORT.




FONTOS:

Ezek a gépek szállíthatók szétszedve.

Ez ár növelést eredményezhet.

Lásd kiegészítőket a 172. oldalon, és keresse fel a FAGORT.



Modell	Rendelési szám	Tányér/óra		Modul kompozíció	Víz liter/ó	Teljesítmény kW	Méret mm	Nettó ár EUR
		1 sebesség	2 sebesség					
ECO-2700 I	19009539			E+A+L3+DA+A+S				
		1.800	2.700		360l	30,90	4,780x900x1,650	30.390
ECO-2700 D	19009540							
ECO-4000 I	19009554			E+A+L1+L3+DA+A+S				
		2.667	4.000		360l	33,50	5,680x900x1,650	36.080
ECO-4000 D	19009555							
ECO-6000 I	19009575			E+A+L1+L2+L3+DA+A+S				
		4.000	6.000		480l	48,10	6,580x900x1,650	40.590
ECO-6000 D	19009576							

Kosarak elhelyezése:

I: Balról jobbra.

D: Jobbról balra.

(*) **Megjegyzés:** a berendezés rendelési számához adja meg a generátor számát is **GA-20:** 19006236 (LPG) vagy 19006239 (GN), **az ár tartalmazza.**

Figyelmeztetés: Amennyiben a víz nagy keménységű (10 HF / 6 HD fölött) szükséges a **GA-40 D** generátor telepítése. Tartalmaz automatikus vízlágyító rendszert.

Ezt nem tartalmazza az ár. Keresse fel a FAGORT.

Szalagos mosogatógépek moduljai (*)

Modul	Jelzés	Szivattyú kW	Tartály		Bojler kW	Hossza mm	Teljesítmény kW
			Liter	kW			
A	Semleges elem	-	-	-	-	* 300	-
L1	Előmosogatás	1x2,2	100	-	-	900	2,20
L2	Első mosogatás	1x2,2	100	12	-	900	14,20
L3	Fő mosogatás	1x2,2	100	18	-	900	20,20
DA	Dupla öblítés	1x0,26	30	10	34,5	600	44,76
E	Bemeneti szekció	-	-	-	-	1.200	-
S	Kimeneti szekció	-	-	-	-	2.000	-
DA1	Dupla öblítés (ECO modellek)	1x0,26	30	10	-	600	10,26
CV-C	Gőz lepárló	-	-	-	-	* 600	0,95
TS-C	Szárító alagút	-	-	-	-	* 800	14,80
RE-C	Energia visszanyerő	-	-	-	-	* 0	0,75

A modulszekciók összetétele az előző oldalakon található.

(*) Figyelmeztetések:

Minden géphez jár egy beépített **semleges tartozék** bemenet és kimenetnél. Ezek a semleges kiegészítők a belépési és kimeneti szakaszok fölött vannak elhelyezve.

A **párakondenzátor CV-C**: bemenet fölött helyezkedik el, helyettesíti a semleges kiegészítőt, nem növeli a teljes hosszát a gépnek.

Szárító alagút TS-C: kimeneten helyezkedik el, helyettesíti a semleges kiegészítőt, nem növeli a gép hosszát.

Energiavisszanyerő: a gép fölé helyezzük, növeli a beszívott víz hőmérsékletét a kazánba 15-18°C és 35-40 ° C.



Példa: mosogatógép FI-6000 I párakondenzátorral és szárítóalagúttal

Szalagos mosogatógép kiegészítők

	Modell	Rendelési szám	Leírás	Teljesítmény kW	Méreték mm	Nettó ár EUR
	TS-C	19006216	SZÁRÍTÓ ALAGÚT Fűtőelem box és a ventilátor a konyhai edény szárítására. Modul a gép végén.	14,80	800x900x2,000	4.200
	CV-C	19005497	PÁRAKONDEZÁTOR Turbina elszívó doboz. Ventilátorral és hűtött víz hőcserélő. Modul a gép elején.	0,95	600x900x2,000	3.880
	A	19003568	BEMENETI SEMLEGES ELEM Kapcsolódik a kipufogórendszerhez.	-	300x900x1,600	750
	RE-C	19003567	ENERGIA VISSZANYERŐ Növeli a belépő víz hőmérsékletét 15/18 ° C és 35/40 ° C az öblítés gőzével. Elhelyezve a gép tetején, hossza nem növekszik	0,75	-	3.390
	BOILER	19003540	BOJLER Egy kiegészítő elektromos elem öblítővíz fűtésre.	24,00	-	1.140
	PUMP 50 Hz	19004543	NYOMÁSSZIVATTYÚ			
	PUMP 60 Hz	19005676	A szükséges nyomás eléréséhez a megfelelő öblítéshez	1,00	-	350



Gázüzemű vízforraló generátor



Elektromos vízszintmérő és hőmérsékletmérő.
 Biztonsági termosztát.
 Duplagázszelet biztonsági rendszerrel és termoelemmel.
 Elektromos lánggyújtás.
 Biztonsági lángérzékelő.
 Elzárórendszer gázkimaradás esetén. Restart gomb.
 Vízkőfigyelő rendszer.
 Kémény a füstelszívásra.
 Elektromos csatlakozás: 230 V - 1+ N.

Tartalmaz:

ELSZÍVÁS MEGSZAKÍTÓ

Rozsdamentes acélból készült AISI-304 (18/10).
 Generátor és megszakító telepítési elem GA-20 és GA-40.
 Gázelzáró rendszer, helytelen elszívás esetén.

ELSZÍVÓ VENTILLÁTOR

LEFOLYÓ SZIVATTYÚ

A vízkolerakódás ellen.

KÉMÉNY

	Modell	Hz.	Rendelési szám		Produkción Liter/ó	Jellemzők (*)	Gázteljesítmény		Méretek mm	Nettó ár EUR
			GLP	GN			kcal/ó	kW		
	GA-20	50	19005952	19004514	180	-	20.000	23,26	550 x 585 x 1.900	2.550
		60	19005951	19005954						
	GA-20 D	50	19005993	19005996	180	D	20.000	23,26	550 x 585 x 1.900	2.650
		60	19005992	19005995						
	GA-40	50	19006236	19006239	360	-	40.000	46,51	690 x 585 x 1.900	3.290
		60	19006235	19006238						
	GA-40 D	50	19006266	19006268	360	D	40.000	46,51	690 x 585 x 1.900	3.490
		60	19006265	19006267						

(*) **D:** Ezek a modellek egy vízkőmentesítő rendszert tartalmaznak és kapcsolót a vízkőoldó ciklus kezdéshez.

Jelzőfény vízkőmentesítő ciklus.

Ezek a gépek tartalmaznak szivattyút, a vízkőoldószer betöltéséhez.

Termosztát 60 °C-on, hogy megkönnyítse a vízkőoldó rendszer működését.

Beépített leeresztő programot.

(**): Oszlop kéménnyel.

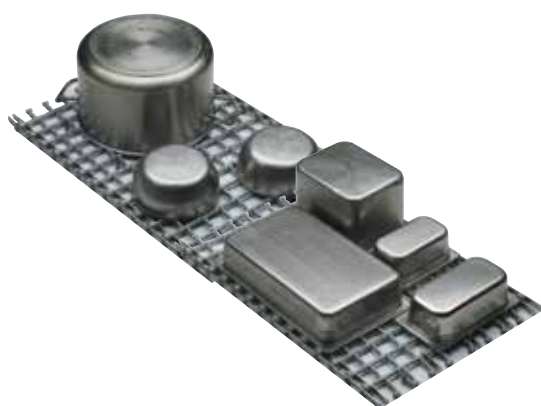
Oszlop kémény nélkül: 670 mm.

Mosogatószalagok

A szalag, amely gyárilag mosogatógép tartozéka, tányérok, tálcák és evőeszköz kosarakra alkalmas. Ha szükséges egy speciális szalag, az alábbi táblázat alapján rendelhet eltérőt.

Összeszerelés csak a gyárba lehetséges.

Szalagtípus	Rendelési szám		
	FI-2700	FI-4000	FI-6000
SZALAGOK EDÉNYEKRE (kosarak, műanyag rácsok, edények)	19003498	19003500	19003502
Standard modell árkiegészítés	1.079,00	1.509,00	Kérésre
SZALAGOK IZOTERMIKUS TÁLCÁKRA LYUKAKKAL	19003499	19003501	19003503
Standard modell árkiegészítés	1.079,00	1.509,00	kérésre



Speciális szalag fémedényekre



Speciális szalag izotermikus tálcákra

Szétszerelt szalagos mosogatógépek

Rendelési szám	Leírás	Nettó ár EUR
19003535	Szétszerelt berendezés - A berendezés szétszerelése és leszállítása több részletben	kérésre

Rendelési szám	Leírás	Nettó ár EUR
-	Kiegészítő két szakember az összeszereléshez (*)	kérésre

Figyelem: Kivéve repülési, szállítási, szállás és koszt költségeket.